

## 2024 YILI BİRİM ÖZ DEĞERLENDİRME RAPORU

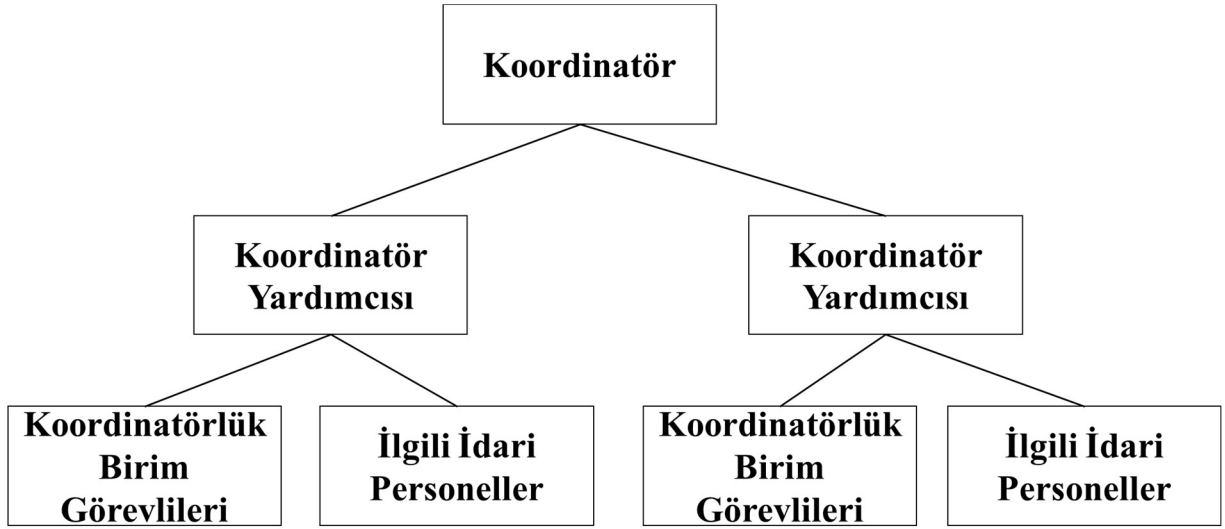
### (AKADEMİK VERİ İZLEME VE DEĞERLENDİRME KOORDİNATÖRLÜĞÜ)

#### A. LİDERLİK, YÖNETİM ve KALİTE

##### A.1. Liderlik ve Kalite

###### A.1.1. Yönetim modeli ve idari yapı

Akademik Veri İzleme ve Değerlendirme Koordinatörlüğü faaliyetleri Koordinatör, Koordinatör Yardımcıları, 2024 yılında görevlendirilen koordinatörlük birim görevlileri ve ilgili idari personeller tarafından yürütülmektedir. Birim organizasyon şeması aşağıda gösterildiği gibidir. Aşağıda verilen iş akış şemasına göre ilgili görevliler görevlerini ifa etmektedirler.



Birimin görev tanımı önceki öz değerlendirme raporunda verildiği gibi, Üniversitemiz adresli yapılan akademik yayınların sayılarını takip etmek, uluslararası derecelendirme kuruluşlarına üniversitemizin de sıralanması adına başvurular gerçekleştirmek ve sonuçları takip etmek, üniversitenin gelişim planları ile ilgili önerilerde bulunmak ve Üniversitemiz Rektörlüğüne detaylı raporlar vermektir. Birimimiz rektörlüğe bağlı birimlere birimlere yayınlara ait raporları gelen talepler üzerine hazırlayarak iletmektedir. Ayrıca birimimiz üçer aylık periyotlar ile stratejik plan için uluslararası yayın sayıları, araştırmacı başına düşen yayın sayıları ve alınan ödüller noktasında gerekli bilgileri derlemekle sorumludur. Bu süreçleri aktif olarak takip etmektedir.

Birimimizde yürütülen faaliyetler, hem bağlı bulunan Rektör Yardımcısının katkısı, yönergemizin değişmesiyle kurulan Akademik Veri Değerlendirme Komisyonunun katkısı hem de Üniversitemiz Kalite Komisyonu ve Akademik Veri İzleme ve Değerlendirme Alt Çalışma Grubu kararları doğrultusunda şekillendirilmektedir. Bu sayede hem çok sesli bir katılım sağlanmakta hem de birim yönetiminin (Koordinatör ve Koordinatör Yardımcısı) aldığı

insiyatifler ile bağımsız hareket etme kabiliyeti bir arada işleyebilmektedir. Bunların yanı sıra üniversitemiz akademik çıktılarının dinamik yapısı gereği sürekli bir değişim ve güncelleme ihtiyacı bulunan birimimizde, ülkemizdeki ve dünyadaki güncel gelişmeler yakından takip edilmekte ve gerekli durumlarda ilgili yenilikler hızlı bir şekilde hayata geçirilmektedir. Birim yönetimi olarak haftalık toplantılar yapılmakta, gerekli değerlendirmeler yapılmakta, birimler ziyaret edilerek akademik verinin önemi vurgulanmaktadır.

### **Kanıt Belgeler:**

Kanıt 1.1: A.1.1\_Koordinatorluk\_Birim\_Gorevlisi\_Gorevlendirilmeleri.pdf

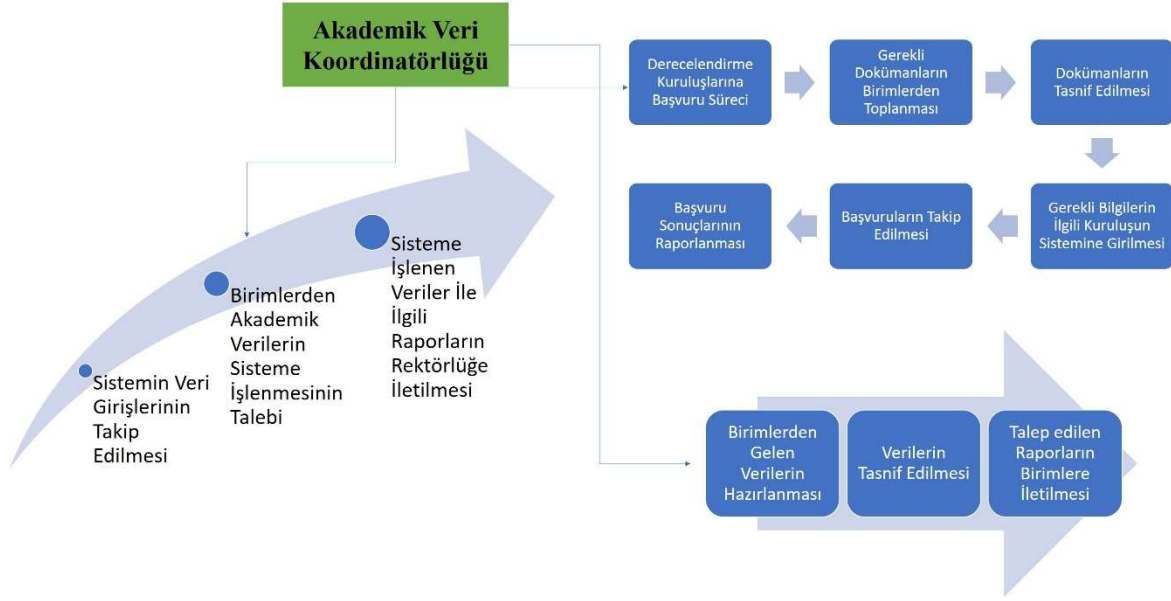
[https://bilecik.edu.tr/avid/Icerik/%C4%B0%C5%9F\\_Ak%C4%B1%C5%9F\\_S%C3%BCre%C3%A7leri\\_71b9b](https://bilecik.edu.tr/avid/Icerik/%C4%B0%C5%9F_Ak%C4%B1%C5%9F_S%C3%BCre%C3%A7leri_71b9b)

[https://bilecik.edu.tr/dosya/13354\\_2be6\\_Akademik%20Veri%20%C4%B0zleme%20ve%20De%C4%9Ferlendirme%20Y%C3%B6nergesi.pdf](https://bilecik.edu.tr/dosya/13354_2be6_Akademik%20Veri%20%C4%B0zleme%20ve%20De%C4%9Ferlendirme%20Y%C3%B6nergesi.pdf)

#### *A.1.4. İç kalite güvencesi mekanizmaları*

Görev tanımı: Üniversitemiz adresli yapılan akademik yayınları takip etmek, derecelendirme kuruluşlarına başvuruda bulunmak ve sonuçları takip etmek ve Üniversitemiz Rektörlüğüne detaylı raporlar vererek üniversitemizin gelişmesi için alınacak kararlara katkıda bulunmaktır.

İş akış şeması: Birimimize tanımlı bir iş akış süreci mevcuttur. Bu şemaya göre akademik yayınların periyodik olarak takibi yapılmakta, üniversitemiz adına derecelendirme kuruluşlarına başvurular gerçekleştirilmekte, üniversitemizin başarılarının üniversitemiz ana sayfasında haber olarak yer alması sağlanmaktadır. Birimlerden talep edilen veriler tasnif edilerek rapor haline getirilmekte ve ilgili birimlere gönderilmektedir. Ayrıca birimimiz üniversitemizin sıralamalarda daha üst sıralarda yer alması adına üniversitemizin eksik olduğu kısımlar ile ilgili raporları hazırlayarak üst yönetime iletmektedir. Aşağıda örnek olarak verilen birkaç rapor ekte sunulmaktadır.



Geri bildirim yöntemleri: Birimimize tüm iç ve dış paydaşlar [avid@bilecik.edu.tr](mailto:avid@bilecik.edu.tr) e-posta adresinden ulaşarak her türlü geri bildirimlerini yapabilmektedirler. Ayrıca web sitemiz üzerinden form doldurarak geri bildirimde bulunulabilmektedir. Bunun dışında 2024 yılı içerisinde paydaşlarımıza yönelik linki verilen anket uygulanmıştır.

### Kanıt Belgeler:

Kanıt: A1.4\_AD\_scientific\_report.pdf

[https://bilecik.edu.tr/avid/Icerik/Görev\\_Tanımlarımız\\_cc88a](https://bilecik.edu.tr/avid/Icerik/Görev_Tanımlarımız_cc88a)

[https://bilecik.edu.tr/main/Icerik/Üniversitemiz\\_THE\\_Sıralamasında\\_Yükselişini\\_Sürdürüyör\\_8ad6d](https://bilecik.edu.tr/main/Icerik/Üniversitemiz_THE_Sıralamasında_Yükselişini_Sürdürüyör_8ad6d)

[https://bilecik.edu.tr/main/Icerik/universitemiz\\_Times\\_Higher\\_Education\\_THE\\_AsyasıralamasıveGencuniversitelerSıralamasında](https://bilecik.edu.tr/main/Icerik/universitemiz_Times_Higher_Education_THE_AsyasıralamasıveGencuniversitelerSıralamasında)

[https://bilecik.edu.tr/main/Icerik/Akademisyenlerimiz\\_Dünyanın\\_En\\_Etkili\\_Bilim\\_İnsanları\\_Listesinde\\_e6f8b](https://bilecik.edu.tr/main/Icerik/Akademisyenlerimiz_Dünyanın_En_Etkili_Bilim_İnsanları_Listesinde_e6f8b)

[https://docs.google.com/forms/d/1tgfbPW\\_TriMZWpJ4hej\\_ktx9hKACmYHkFW5F3Gr9W2k/viewform?pli=1&pli=1&edit\\_requested=true](https://docs.google.com/forms/d/1tgfbPW_TriMZWpJ4hej_ktx9hKACmYHkFW5F3Gr9W2k/viewform?pli=1&pli=1&edit_requested=true)

#### A.1.5. Kamuoyunu bilgilendirme ve hesap verebilirlik

Birimimiz internet sitesi aracılığıyla duyurular yapılarak bilgilendirmeler yapılmakta ve paylaşılan istatistiksel bilgiler kaynakları ile birlikte belirtilerek hesap verebilirlik ve kontrol edilebilirlik sağlanmaktadır. İlgili bilgilere birimiz web sayfasında yer alan duyurular ve

İstatistikler menüsü altından erişilebilmektedir. Ayrıca 2023 yılında üniversitemize alınan AVESİS yazılımı sayesinde tüm akademik istatistikler kamuoyu ile anlık olarak paylaşılmaktadır.

### **Kanıt Belgeler:**

[https://bilecik.edu.tr/avid/Icerik/THE\\_Siralaması\\_0f3e0](https://bilecik.edu.tr/avid/Icerik/THE_Siralaması_0f3e0)

[https://bilecik.edu.tr/avid/Icerik/QS\\_siralaması\\_d5830](https://bilecik.edu.tr/avid/Icerik/QS_siralaması_d5830)

<https://avesis.bilecik.edu.tr>

#### *A.3.4. Süreç yönetimi*

Birimdeki süreçlerdeki sorumlular aşağıdaki tabloda verilmiştir.

	<b>Adı Soyadı</b>	<b>İletişim</b>
Kalite Temsilcisi	Prof. Dr. Adem KOÇYİĞİT	0228 214 1796
Kalite Raportörü	H. Mehmet Sergen KARAATLI	0228 214 2660
Araştırma, Geliştirme ve Toplumsal Katkı Sorumlusu	Doç. Dr. Erman Erdoğan	0228 214 1552
Yönetim Sistemleri Sorumlusu	Doç. Dr. Erman Erdoğan	0228 214 1633
Stratejik Plan ve Performans Göstergeleri Sorumlusu	Prof. Dr. Adem KOÇYİĞİT	0228 214 1796
Anket Hazırlama ve Değerlendirme Sorumlusu	Doç. Dr. Erman Erdoğan	0228 214 1633
Akademik Veri İzleme ve Değerlendirme Sorumlusu	Prof. Dr. Adem KOÇYİĞİT	0228 214 1796
Derecelendirme Kuruluşlarına Başvurular	Dr. Öğr. Üyesi Mustafa KAPLAN	0228 214 1633
Rapor Hazırlama Sorumlusu	Öğr. Gör. İrem Nur ORUÇ	0228 214 1337
Site Sorumlusu	Öğr. Gör. Emre Burak GÜNGÖR	0228 214 1955

Birimimizin yapısı şimdilik sadece iç paydaş (akademik personel) katılımına uygundur. Üniversitemiz akademik personeli üniversitemiz ve kendileri ile ilgili istatistiklere 2024 yılında almış olduğumuz AVESİS yazılımı üzerinden ulaşabilirler ve gerekli bir güncelleme varsa bunu birimiz ile paylaşabilmektedirler. Bunların yanı sıra süreç yönetiminin kontrolü için birimizde yıllık olarak Kurumsal Faaliyetler menüsü altında birim öz değerlendirme raporu ve faaliyet raporu hazırlanmaktadır. Ayrıca süreç yönetiminin kontrolü için birimizde

istenilen zaman aralıkları için AVESİS yazılımında bulunan Kurumsal Raporlar menüsü altında faaliyet raporları hazırlanabilmektedir.

### **Kamıt Belgeler:**

[https://bilecik.edu.tr/avid/Icerik/Görev\\_Dağılımları\\_3cc2b](https://bilecik.edu.tr/avid/Icerik/Görev_Dağılımları_3cc2b)

<https://avesis.bilecik.edu.tr>

<https://avesis.bilecik.edu.tr/arama>

## **A.4. Paydaş Katılımı**

### *A.4.1. İç ve dış paydaş katılımı*

- İç paydaş listesi aşağıdaki tabloda verilmiştir.

- ✓ Rektörlük
- ✓ Genel Sekreterlik
- ✓ Akademik Birimler
- ✓ Araştırma Merkezleri
- ✓ Bilimsel Araştırma Projeleri Koordinatörlüğü
- ✓ Teknoloji Transfer Ofisi Koordinatörlüğü
- ✓ Kalite Koordinatörlüğü
- ✓ Kütüphane ve Dokümantasyon Daire Başkanlığı
- ✓ Bilgi İşlem Daire Başkanlığı
- ✓ Strateji Geliştirme Daire Başkanlığı
- ✓ Akademik Veri Değerlendirme Komisyonu

- Dış paydaş listesi aşağıdaki tabloda verilmiştir.

- ✓ Veri tabanları (InCites, Yöksis, DergiPark vb.)
- ✓ URAP (ODTÜ Enformatik Enstitüsü)
- ✓ Uluslararası Üniversite derecelendirme kuruluşları (THE, QS, ...)

En önemli paydaşlarımız değerli akademik personellerimiz ve rektörlüğümüzdür. Birimimiz üniversitemizin dünya üniversite sıralamalarında daha iyi yerlere gelmesi için akademik personellerimizden resmi yazı ile veriler alarak bunu derlemekte ve rektörlüğümüze rapor sunmaktadır. Akademik veriler ayrıca veri tabanları vasıtasıyla elde edilmektedir. Değerli paydaşlarımızdan geri bildirim aldığımız anket ve formumuz bulunmaktadır. Bunlara ait kanıtlar aşağıda sunulmuştur.

### **Kamıt Belgeler:**

[https://bilecik.edu.tr/avid/Icerik/Memnuniyet\\_Anketi](https://bilecik.edu.tr/avid/Icerik/Memnuniyet_Anketi)

[https://bilecik.edu.tr/avid/Icerik/Akademik\\_Veri\\_Toplama\\_Formu\\_3afcc](https://bilecik.edu.tr/avid/Icerik/Akademik_Veri_Toplama_Formu_3afcc)  
<https://www.scopus.com/pages/organization/60104516>  
<https://www.webofscience.com/wos/woscc/summary/fa5f8b2d-0318-4e94-8e5b-464c3f69d677-cb04ad6a/relevance/1>

## **C. ARAŞTIRMA GELİŞTİRME**

### **C.2. Araştırma Yetkinliği, İş birlikler ve Destekler**

#### *C.2.1. Araştırma yetkinlikleri ve gelişimi*

Araştırma etkinliklerinin artırılması amacıyla üniversitemizde AVESİS yazılımı kullanılmakta, akademik personelimizin yapmış oldukları akademik çalışmalar, işbirlikleri anlık olarak AVESİS yazılımı üzerinden sunulmakta ve takip edilmektedir. Araştırma yürüten öğretim elemanlarının geri bildirimleri AVESİS sistemine veri girişleri yapmaları durumunda sistemden tüm kamuoyuna paylaşılmaktadır. Her yıl üniversitemiz tarafından geleneksel olarak yapılan Akademik Cübbe Giyme ve Ödül Töreni araştırmacılarımızın teşvik edilmesinde etkin olacağı değerlendirilmektedir. Yine tüm üniversitelerimizde uygulanan Akademik Teşvik sistemi ile araştırmacıların gayretlerinin artmakta olduğu değerlendirilmekte ve bu amaçla kullanılan sistem sayesinde araştırmacıların verilerinin hem YÖKSİS sistemine işlenmesi sağlanmakta hem de üniversitemiz veri sistemine işlenmektedir.

#### **Kanıt Belgeler:**

<https://avesis.bilecik.edu.tr>

<https://bilecik11.com/universitede-buyuk-cosku-100-akademisyen-cubbe-giydi/>

<https://avesis.bilecik.edu.tr/raporlar/yayinlar/ulusal-ve-uluslararası-is-birlikleri-ile-uretilen-yayinlar>

<https://atosis.bilecik.edu.tr/>

#### *C.2.2. Ulusal ve Uluslararası Ortak Programlar ve Ortak Araştırma Birimleri*

Birimimiz bünyesinde ulusal ve uluslararası düzeyde ortak programlar ve ortak araştırma birimleri oluşturulmasına yönelik tanımlı bir mekanizma yoktur. Kurumun dahil olduğu araştırma ağları, kurumun ortak programları ve araştırma birimleri, ortak araştırmalardan üretilen çalışmaları takip etmek üzere Web of Science veri tabanında periyodik olarak (haftalık) takip yapılmakla birlikte üniversitemize alımı gerçekleştirilen AVESİS yazılımı sayesinde ortak araştırmalar anlık olarak görülebilmektedir. Üniversitemiz adresli olarak üretilmiş ve herhangi bir uluslararası başka araştırma ve/veya eğitim kurumu ile ortak hazırlanmış yayınlara bu sayede

eriřim saęlanmaktadır ve haftalık olarak raporlanmaktadır. Kurumumuza 2023 yılında alınan AVESİS yazılımı sayesinde bu tür veriler anlık olarak yansıtılmaktadır. Ayrıca, AVESİS sistemi üzerinde yer alan araştırma gurupları kurma imkanı sayesinde isteyen arařtırmacılarımızın ortak çalıřma gurupları oluřturmaları mümkündür.

### **Kanıt Belgeler:**

<https://avesis.bilecik.edu.tr>

<https://avesis.bilecik.edu.tr/raporlar/yayinlar/ulusal-ve-uluslararası-is-birlikleri-ile-uretilen-yayinlar>

<https://avesis.bilecik.edu.tr/bilimsel-etkinlik-ve-duyuru/10/akademik-veri-klavuzu>

### **C.3. Arařtırma Performansı**

#### *C.3.1. Arařtırma performansının izlenmesi ve deęerlendirilmesi*

Birimimiz arařtırma performansını izlemek üzere kurulmuř bir birimdir. Haftalık olarak Web of Science veri tabanında yayımlanan Üniversitemiz adresli uluslararası indeksli makaleler takip edilmekte, AVESİS yazılımımızın sayfamızda akademisyenlerimiz tarafından sisteme eklenen yayınlar anlık olarak listelenmektedir. Bunun yanında kurumsallařma ve süreklilik saęlama adına bu veri tabanına eriřim ve veri analizinin nasıl yapılacaęı konusunda iř akıř řeması hazırlanmıřtır. Veriler birimizce istatistiki olarak derlenip ardından ise raporlanmakta ve ilgili birimlere iletilmektedir.

Arařtırma-geliřtirme hedeflerine ulařılıp ulařılmadıęını izlemek üzere birimiz tarafından elde edilen yıllık veriler ve raporlamalar Üniversitemiz yönetimine sunulmakta ve hedeflere ulařılıp ulařılmadıęı ile ilgili deęerlendirme yapılmasına katkı saęlanmaktadır.

Kurumun arařtırma ve geliřtirme performansını izlemek ve iyileřtirmek üzere kullandıęı kanıtlar içerisinde ODTÜ Enformatik birimi tarafından yıllık olarak hazırlanan URAP sıralamaları ve raporları ile Times Higher Education (THE), QS World University Rankings ve The Center for World University Rankings (CWUR) gibi uluslararası üniversite sıralamaları yapan indeksler vardır. Bunların yanı sıra Web of Science, DergiPark ve Google Scholar gibi tarama motorlarından da faydalanılmaktadır. Bu yıl üniversitemiz bu çalıřmaların neticesinde dünya çapında önemli bir kuruluş olan THE sıralamasında yine sıralanmıřtır. Ayrıca URAP sıralamasında 2023 yılında sahip olduęu başarıyı korumayı başarmıřtır.

### **Kanıt Belgeler:**

[https://www.timeshighereducation.com/world-university-rankings/latest/world-ranking?page=1#!/length/25/locations/TUR/sort\\_by/rank/sort\\_order/asc/cols/scores](https://www.timeshighereducation.com/world-university-rankings/latest/world-ranking?page=1#!/length/25/locations/TUR/sort_by/rank/sort_order/asc/cols/scores)

<https://www.topuniversities.com/world-university-rankings>

<https://www.shanghairanking.com/rankings/arwu/2024>

<https://newtr.urapcenter.org/cdn/storage/PDFs/dAEB5abMWAnuA7Nj4/original/dAEB5abMWAnuA7Nj4.pdf>

<https://cwur.org/2024.php>

<https://www.webofscience.com/wos/woscc/summary/fa5f8b2d-0318-4e94-8e5b-464c3f69d677-cb04ad6a/relevance/1>

<https://dergipark.org.tr>

<https://scholar.google.com>

<https://avesis.bilecik.edu.tr>

#### *C.3.2. Öğretim elemanı/araştırmacı performansının değerlendirilmesi*

Akademik personelin araştırma-geliştirme performansını izlemek üzere geçerli olan tanımlı süreçler içerisinde Üniversitemiz Akademik Teşvik İş Akış Süreci, Bilimsel Ödül Yönergesi ve Bilimsel Yayınları Teşvik Ödülü Yönergesi bulunmaktadır. Ayrıca 2023 yılı itibariyle değerlendirmenin daha profesyonel olarak gerçekleştirilmesi adına APSİS sistemi alınmış ve Akademik Bilecik Şeyh Edebali Üniversitesi Akademik Performans Değerlendirme Yönergesi senatodan geçirilerek KAYSİS belgeleri içerisinde yerini almıştır. 2024 yılı içerisinde performans değerlendirme sisteminin uygulama esaslarının oluşturulmasının sağlanmasıyla birlikte ilgili sistem kullanılmaya başlanması hedeflenmiş ancak bu mümkün olmamıştır. 2025 yılında uygulama esaslarının hayata geçirilmesi hedeflenmektedir.

Üniversitemiz öğretim elemanlarının araştırma geliştirme performansları periyodik olarak veri tabanlarından takip edilmekte, anlık olarak AVESİS internet sayfasında yayınlanmaktadır. AVESİS sistemi üzerinde faaliyet raporlarının oluşturulabilmesi sayesinde ise 2024 yılı için tüm akademik birimlerden faaliyetlerinin sisteme girilmesi istenmiş ve faaliyet raporları oluşturulmuştur. Faaliyetlere ait istatistiklere AVESİS ana sayfasından ulaşılabilmektedir.

### **Kanıt Belgeler:**

[https://bilecik.edu.tr/dosya/13354\\_2be6\\_Akademik%20Veri%20İzleme%20ve%20Değerlendirme%20Yönergesi.pdf](https://bilecik.edu.tr/dosya/13354_2be6_Akademik%20Veri%20İzleme%20ve%20Değerlendirme%20Yönergesi.pdf)

<https://kms.kaysis.gov.tr/Home/Kurum/52300778>

<https://avesis.bilecik.edu.tr>

<https://apsis.bilecik.edu.tr>

## **D. TOPLUMSAL KATKI**

### **D.1. Toplumsal Katkı Süreçlerinin Yönetimi ve Toplumsal Katkı Kaynakları**

#### *D.1.1. Toplumsal katkı süreçlerinin yönetimi*

Birimimiz bünyesinde herhangi bir toplumsal katkı faaliyeti yürütülmemektedir.

### **D.2. Toplumsal Katkı Performansı**

#### *D.2.1. Toplumsal katkı performansının izlenmesi ve değerlendirilmesi*

Birimimizden toplumsal katkı faaliyeti olan katılımcı yoktur. Birimimizde yaşam boyu öğrenim kapsamında topluma yönelik faaliyet yapılmamaktadır.